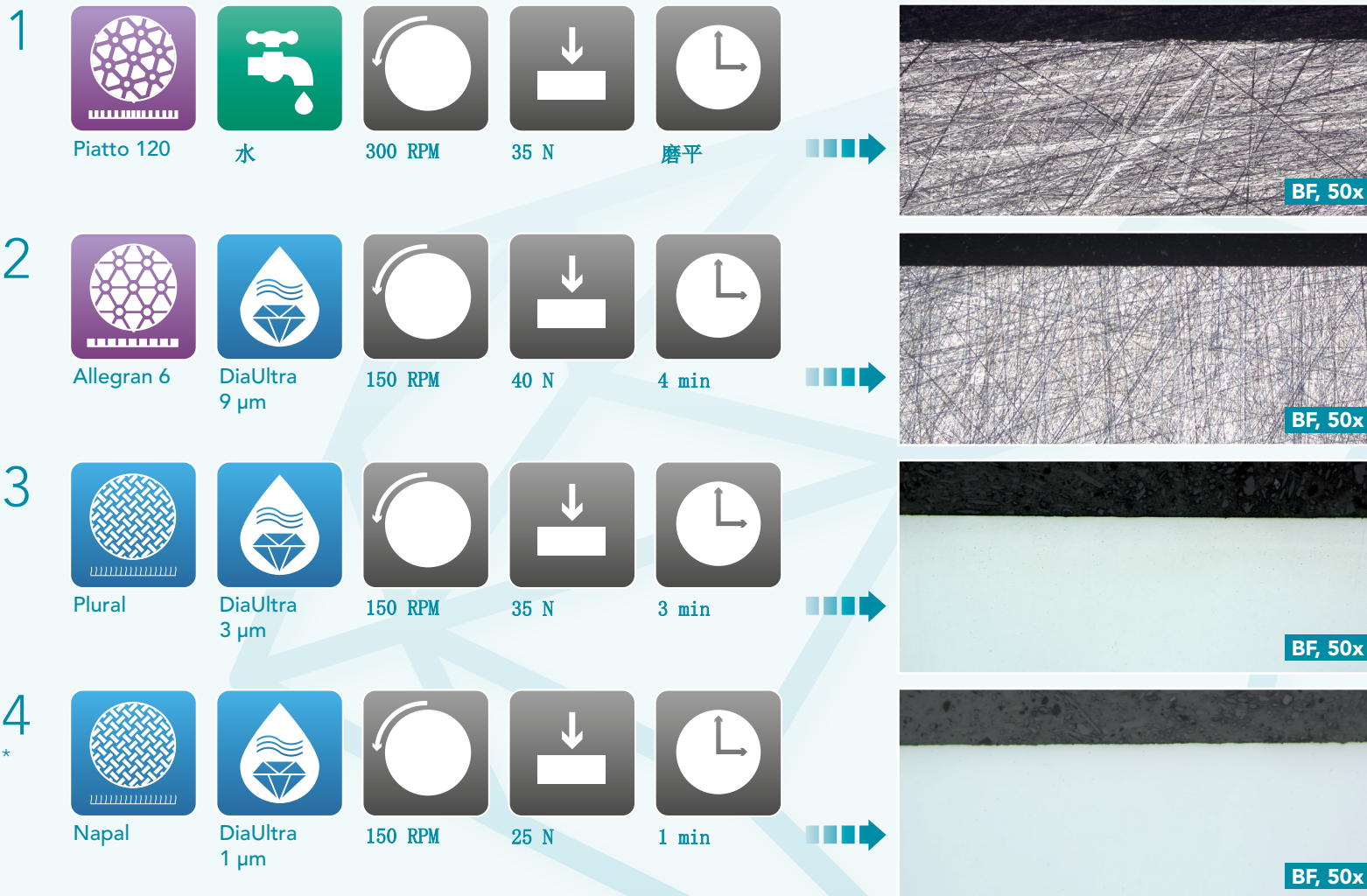


Aka-Brief #11材料: 400-700HV



图中所示时间与压力均适用于标准的300毫米制样系统和40毫米直径样品。

使用250毫米制样系统时，时间相应增加30%；使用200毫米制样系统时，时间相应增加 100%。

所使用的压力应随样品尺寸的增大和减小而进行相应的增大和减小。

样品夹/样品移动盘的转速为150转/分钟。

样品制备所需的时间和压力可能根据制样设备的不同而有所变化。

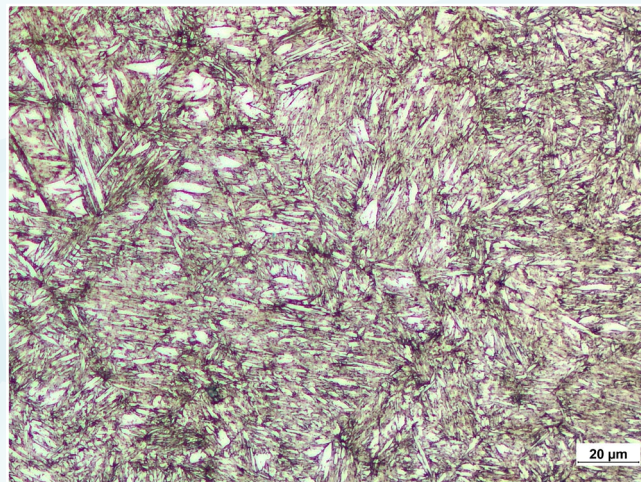
*这一步骤是可选的。

Aka-Brief #11 材料: 400-700HV

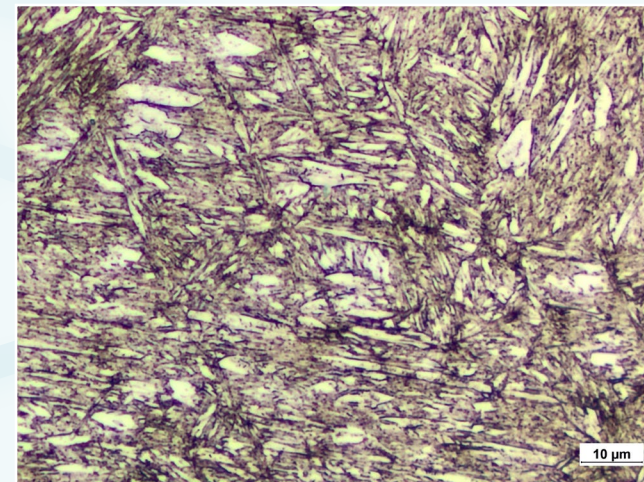
最终制样结果



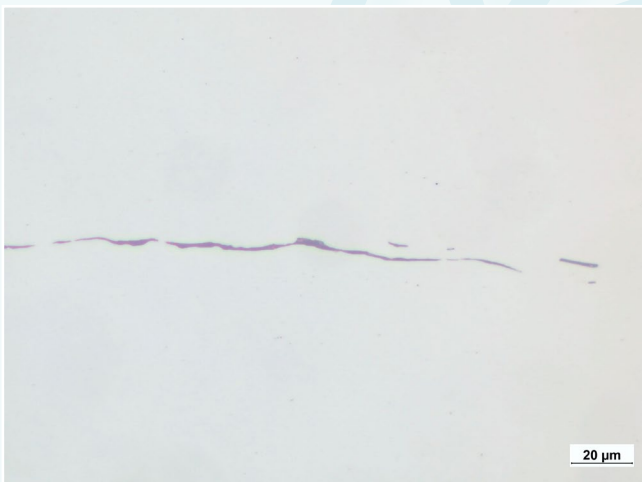
工具钢 X40CrMoV51+QT, 410-470 HV, 横截面, 明场像, 500倍



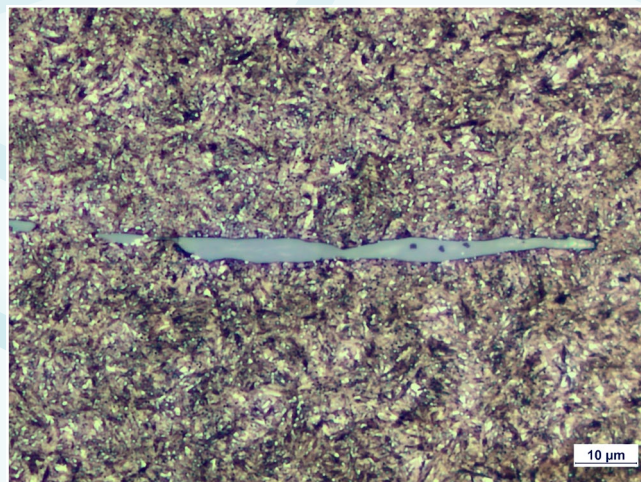
工具钢 X40CrMoV51+QT, 410-470 HV, 3%硝酸腐蚀, 横截面, 明场像, 500倍



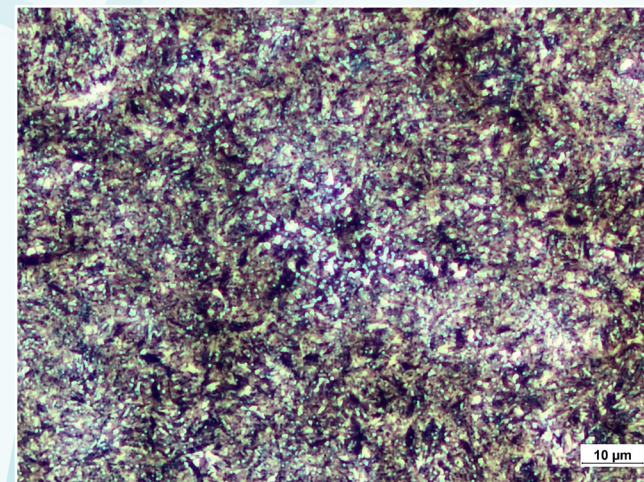
工具钢 X40CrMoV51+QT, 410-470 HV, 3%硝酸腐蚀, 横截面, 明场像, 1000倍



工具钢100MnCrW4+QT, 700 HV, 纵截面, 明场像, 500倍



工具钢100MnCrW4+QT, 700 HV, 3%硝酸腐蚀, 纵截面, 明场像, 1000倍



工具钢100MnCrW4+QT, 700 HV, 3%硝酸腐蚀, 横截面, 明场像, 1000倍