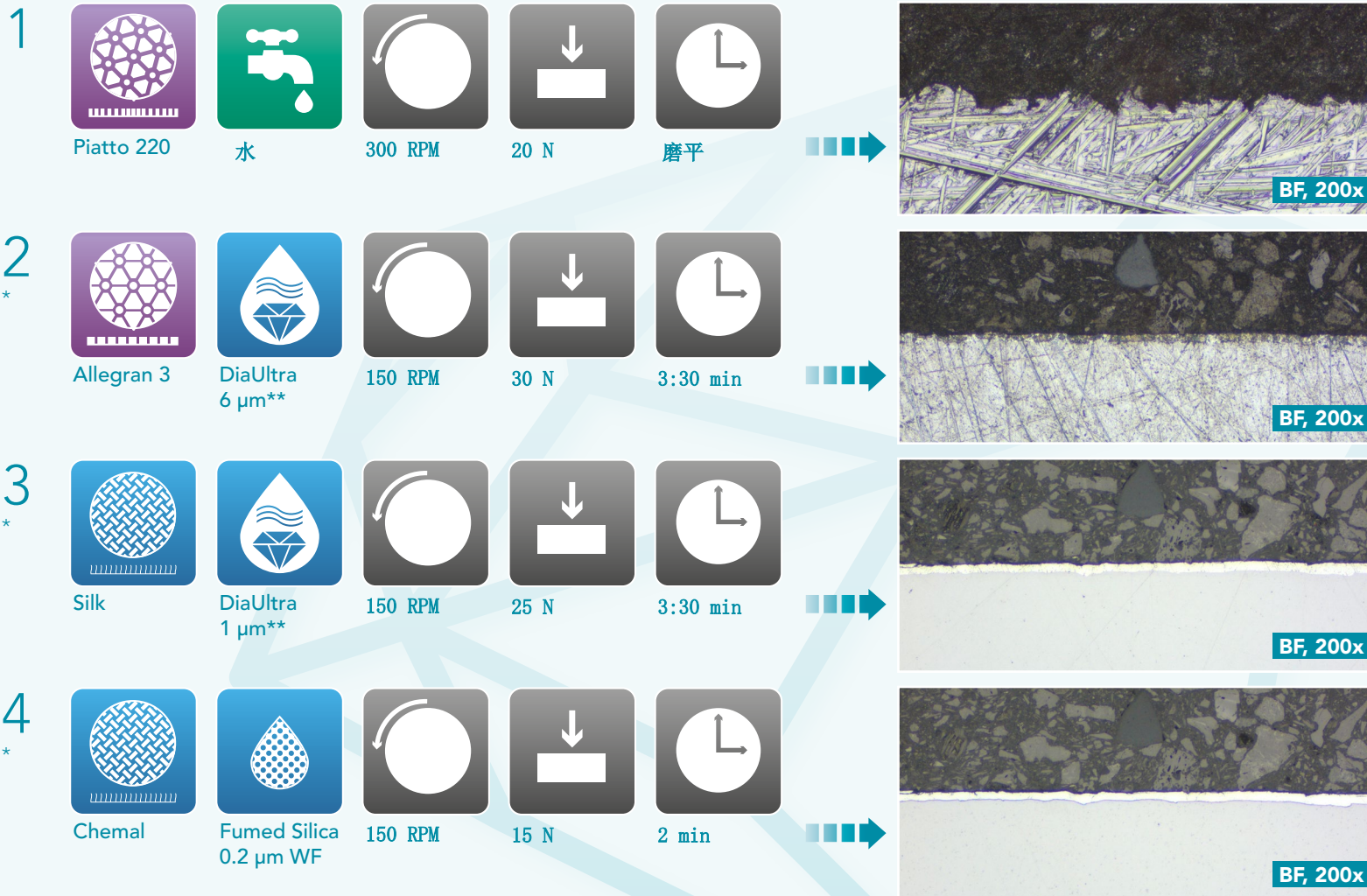


Aka-Brief #15 镀锌钢材



图中所示时间与压力均适用于标准的300毫米制样系统和40毫米直径样品。

使用250毫米制样系统时，时间相应增加30%；使用200毫米制样系统时，时间相应增加 100%。

所使用的压力应随样品尺寸的增大和减小而进行相应的增大和减小。

样品夹/样品移动盘的转速为150转/分钟。

样品制备所需的时间和压力可能根据制样设备的不同而有所变化。

*对于对水敏感的涂层：

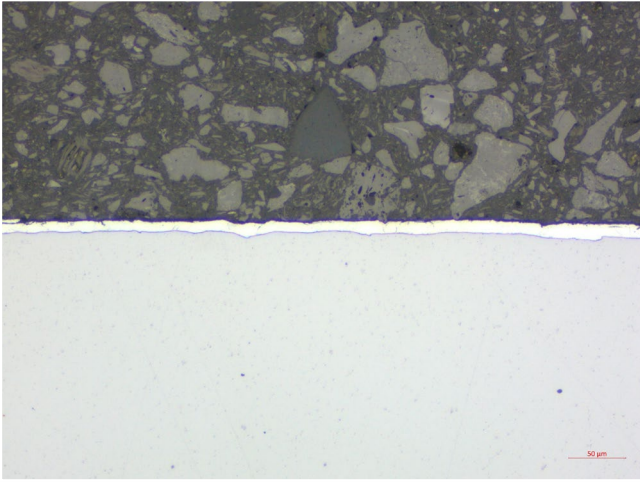
在6微米、1微米和最后的制备步骤之后，应避免使用水进行清洗。可以使用与异丙醇混合的乙醇来进行清洗。

**对于对水非常敏感的涂层：

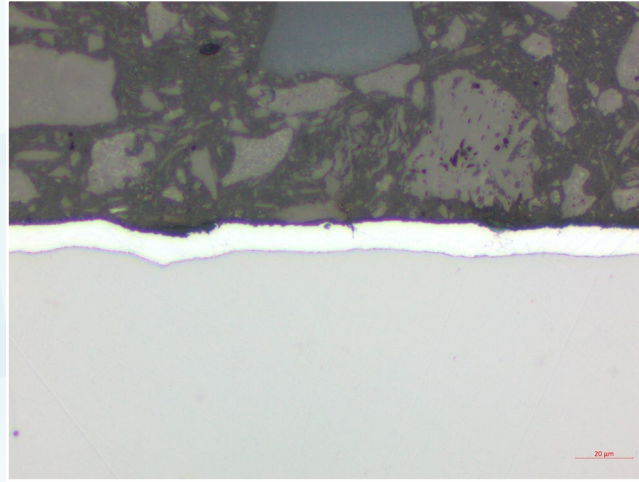
只推荐使用无水悬浮液进行6微米和1微米的金刚石研磨/抛光。

Aka-Brief #15 镀锌钢材

最终制样结果



明场像，200倍



明场像，500倍