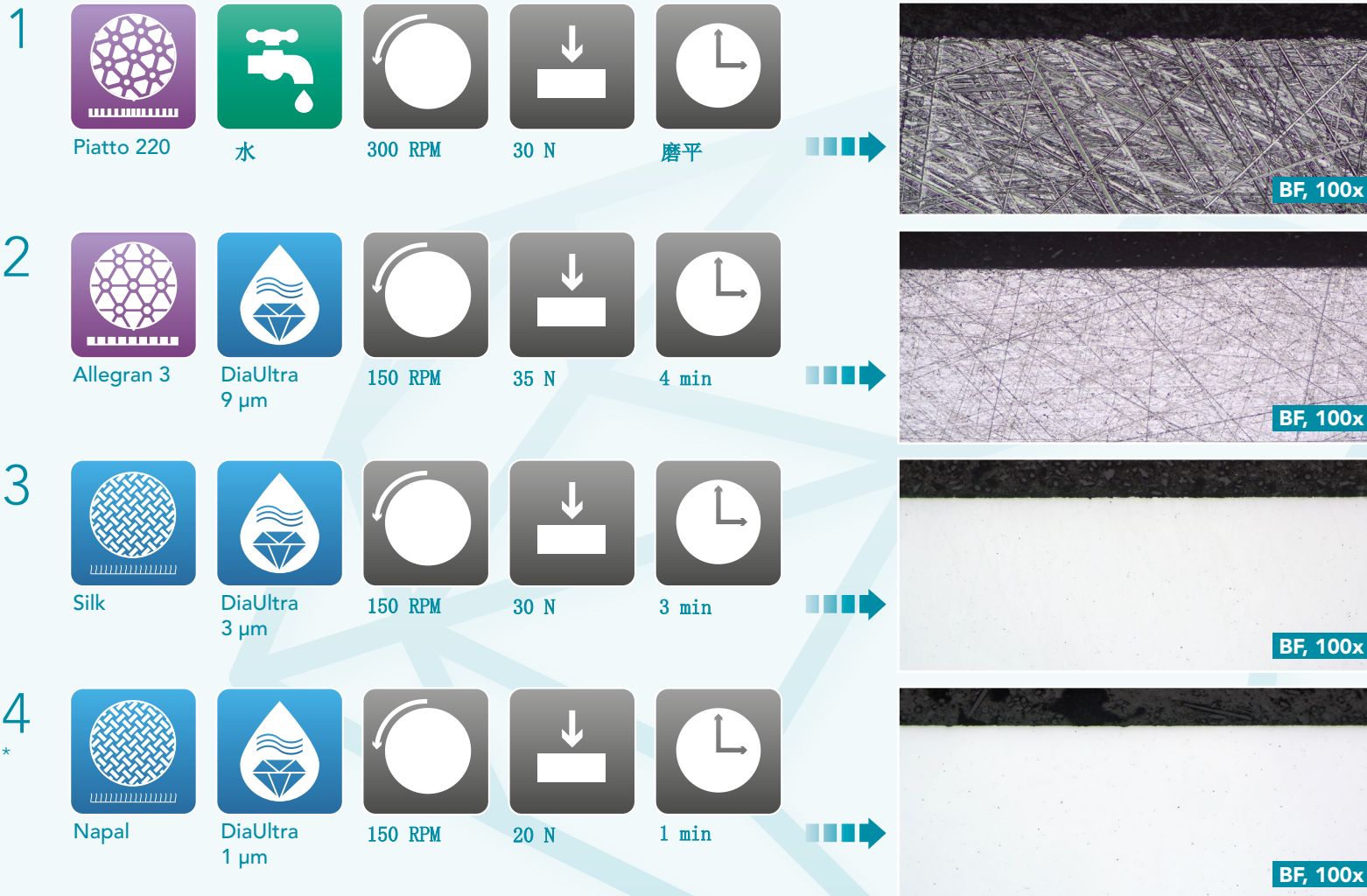


# Aka-Brief #16 材料: 150-400HV



图中所示时间与压力均适用于标准的300毫米制样系统和40毫米直径。

所使用的压力应随样品尺寸的增大和减小而进行相应的增大和减小。

样品夹/样品移动盘的转速为150转/分钟。

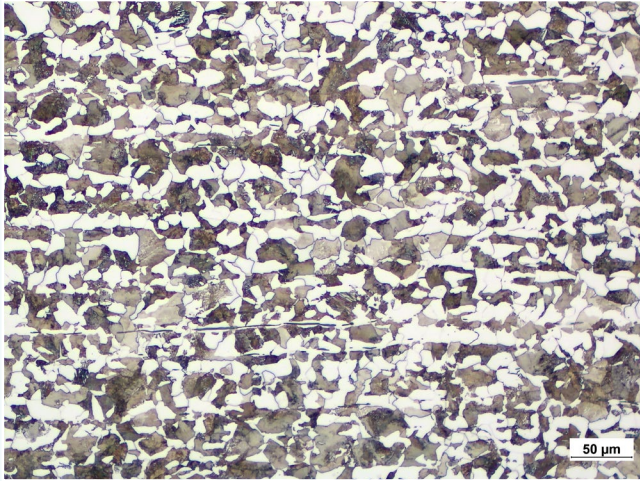
样品制备所需的时间和压力可能根据制样设备的不同而有所变化。

\* 这一步骤可以用Chemal进行氧化物抛光来替代。请参阅我们的氧化物抛光手册获取更多信息。

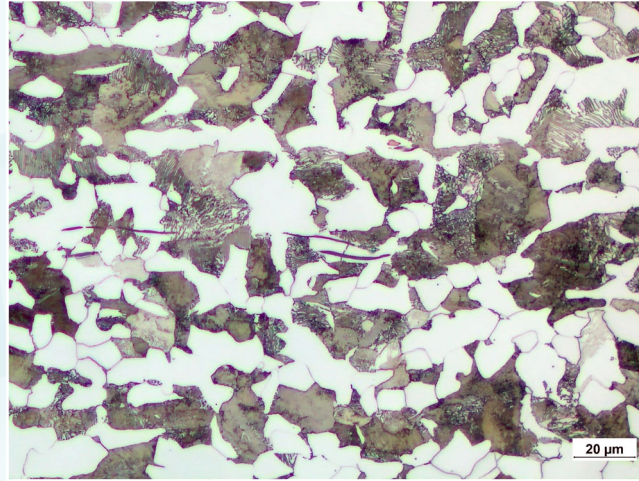


# Aka-Brief #16 材料: 150-400HV

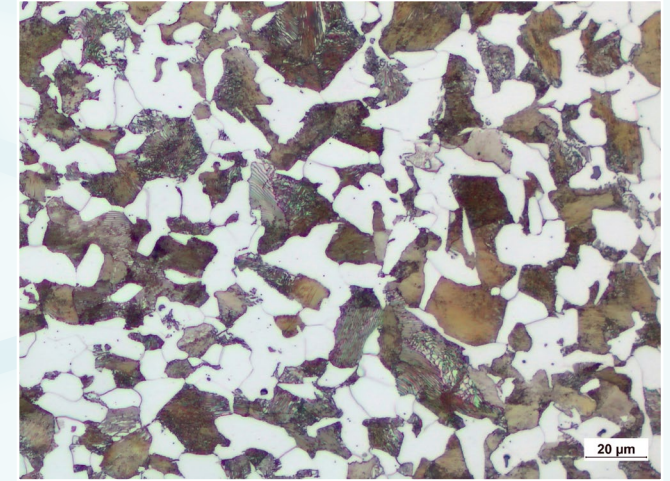
## 最终制样结果



0.45%碳钢, 正火处理, 200 HV, 纵截面, 3%硝酸腐蚀, 明场像, 200倍



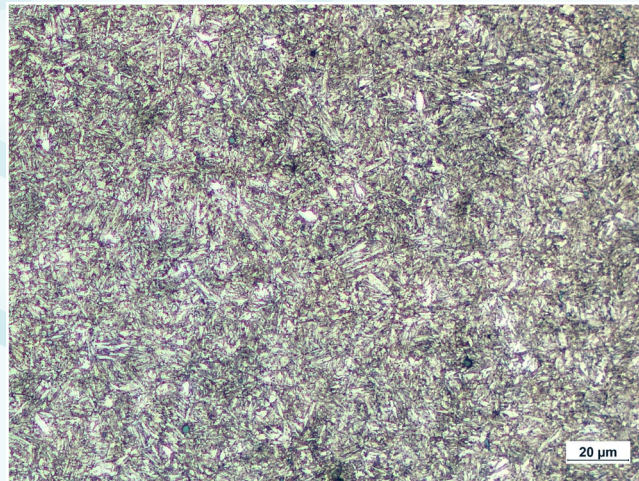
0.45%碳钢, 正火处理, 200 HV, 纵截面, 3%硝酸腐蚀, 明场像, 500倍



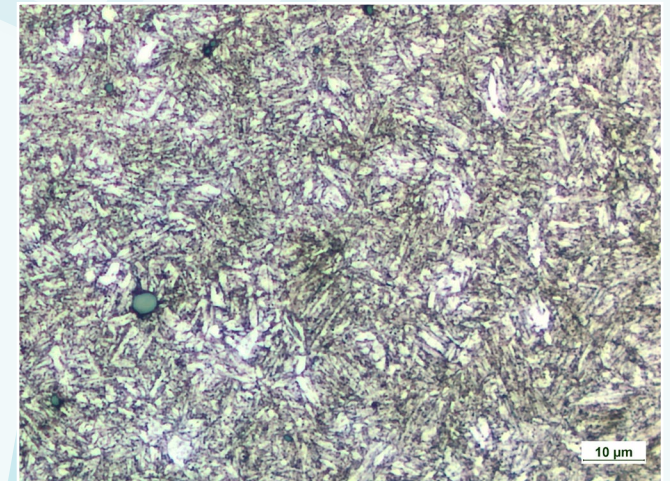
0.45%碳钢, 正火处理, 200 HV, 横截面, 3%硝酸腐蚀, 明场像, 500倍



低合金钢 42CrMo4, 淬火处理, 330 HV, 明场像, 500倍



低合金钢 42CrMo4, 淬火处理, 330 HV, 3%硝酸腐蚀, 明场像, 500倍



低合金钢 42CrMo4, 淬火处理, 330 HV, 3%硝酸腐蚀, 明场像, 1000倍