

Aka-Brief #17 渗氮钢

1	 Piatto 220+	 水	 300 RPM	 35 N	 磨平	 BF, 100x
2	 Piatto 600+	 水	 300 RPM	 35 N	 1 min	 BF, 100x
3	 Allegran 3	 DiaUltra 9 μm	 150 RPM	 40 N	 3 min	 BF, 100x
4	 Ramda	 DiaUltra 3 μm	 150 RPM	 35 N	 3 min	 BF, 100x
5	 Napal	 DiaUltra 1 μm	 150 RPM	 25 N	 30 sec	 BF, 100x

图中所示时间与压力均适用于标准的300毫米制样系统和40毫米直径样品。

使用250毫米制样系统时，时间相应增加30%；使用200毫米制样系统时，时间相应增加 100%。

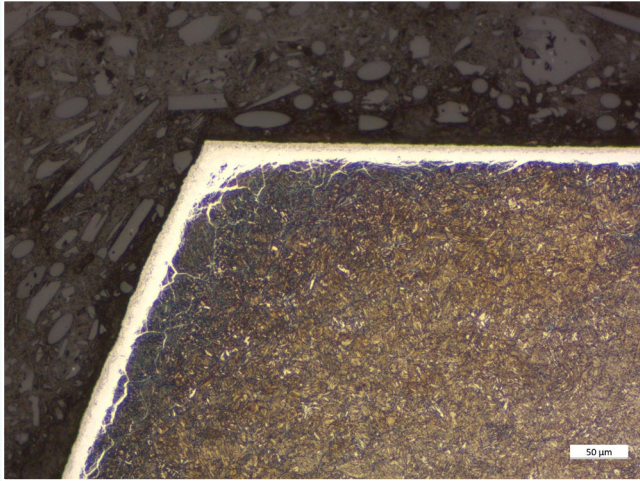
所使用的压力应随样品尺寸的增大和减小而进行相应的增大和减小。

样品夹/样品移动盘的转速为150转/分钟。

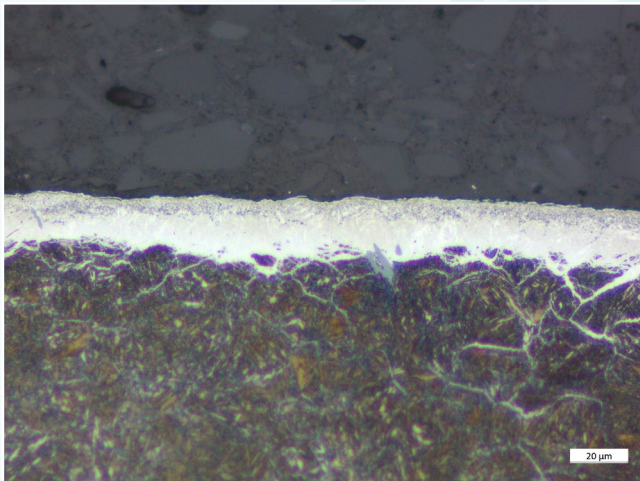
样品制备所需的时间和压力可能根据制样设备的不同而有所变化。

Aka-Brief #17 渗氮钢

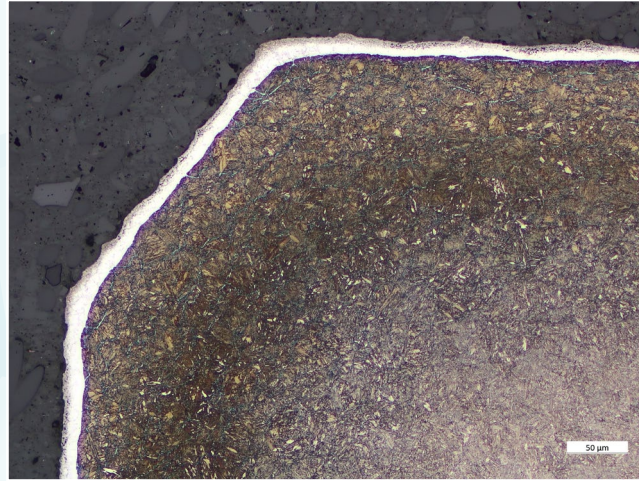
最终制样结果



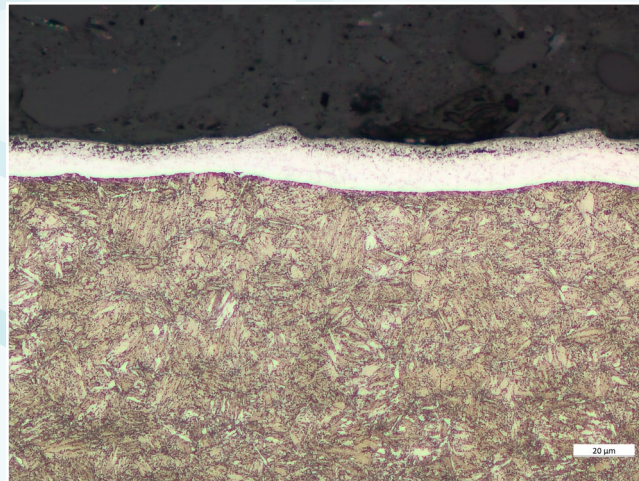
渗氮钢, 3%硝酸腐蚀, 明场像, 200倍



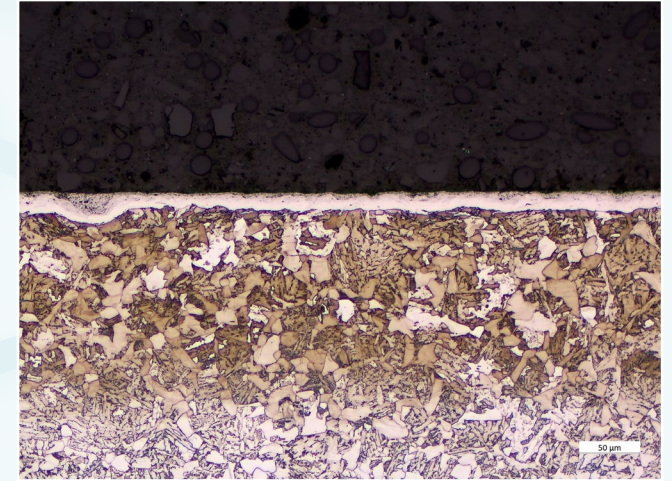
渗氮钢, 3%硝酸腐蚀, 明场像, 500倍



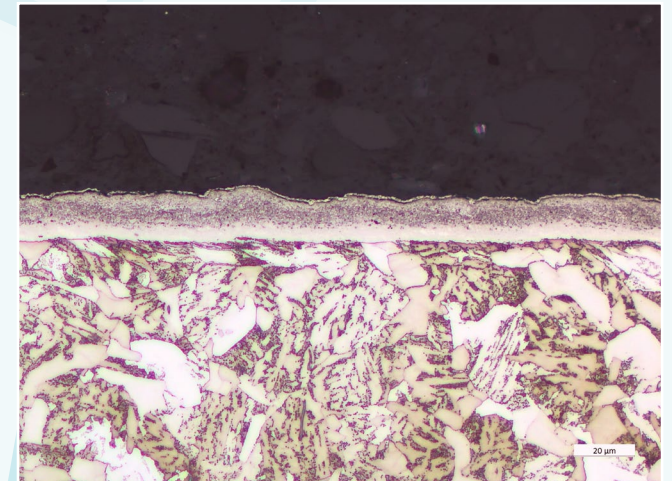
氮碳共渗Impax钢, 3%硝酸腐蚀, 明场像, 200倍



氮碳共渗Impax钢, 3%硝酸腐蚀, 明场像, 500倍



氮碳共渗钢 16MnCr5, 3%硝酸腐蚀, 明场像, 200倍



氮碳共渗钢 16MnCr5, 3%硝酸腐蚀, 明场像, 500倍